

Detto Fatto

SETTEMBRE 2018 - MENSILE N°8 € 1,90

IL MENSILE UFFICIALE DEL PROGRAMMA DI Rai 2

FITWALKING

*Il magico potere
della camminata
sportiva*

CUCINA

*Pasta e pesce,
binomio perfetto*

GIOCARE CON I COLORI

*Dal look alla casa
un'esplosione
di colori
e accenni
fluo!*

BEAUTY

*Bye bye a borse
e occhiaie*

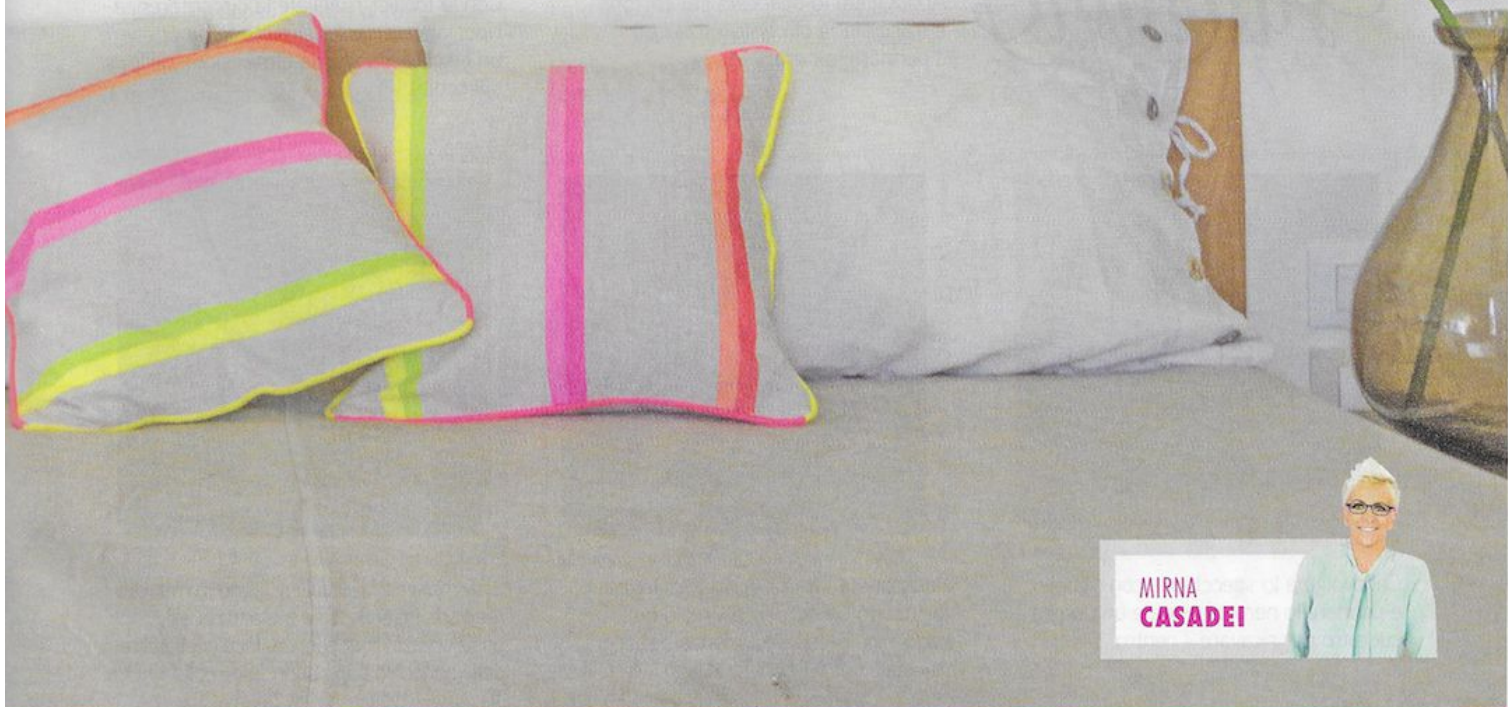
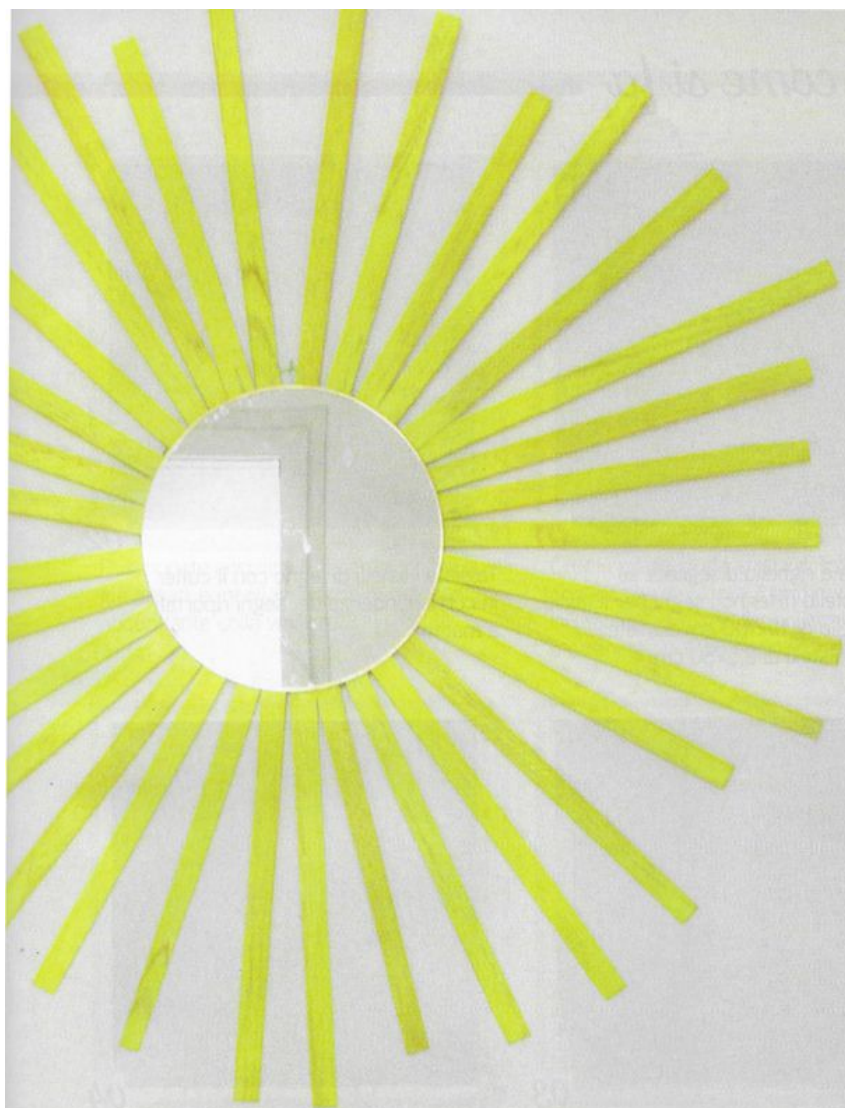


RAI Com CENTAURIA MENSILE - SETTEMBRE - ANNO 5 N°8 (N°44) € 1,90 OFFERTA VALIDA SOLO PER L'ITALIA



Sunburst **MIRROR**

COME FARE PER AVERE TUTTO L'ANNO UNO SPLENDO SOLE A ILLUMINARE LA VOSTRA CASA? IL SEGRETO VE LO SVELA MIRNA CASADEI, CHE HA CREATO PER VOI UN COLORATISSIMO SPECCHIO GIALLO FLUO CHE RICORDA PROPRIO UN SOLE SPLENDEnte!



MIRNA
CASADEI



Occorrente

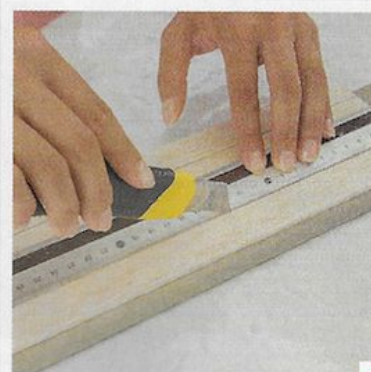
- ✓ Specchio rotondo
- ✓ Listelli di legno di balsa da 10x100 cm
- ✓ Cutter
- ✓ Righello
- ✓ Matita
- ✓ Pennarello indelebile nero
- ✓ Cartone di riciclo
- ✓ Forbici
- ✓ Colla vinilica
- ✓ Gancio per appendere
- ✓ Nastro adesivo americano alto 5 cm
- ✓ Vernice spray giallo fluo
- ✓ Carta da forno
- ✓ Peso (libri o altro)
- ✓ Carta di giornale

come si fa



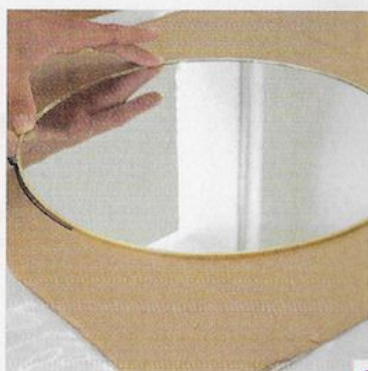
01

Con matita e righello disegnate su ciascun listello di legno i segni per il taglio. Da un listello di 10x100 cm dovrete ricavare 6 listelli di 2,5x50 cm.



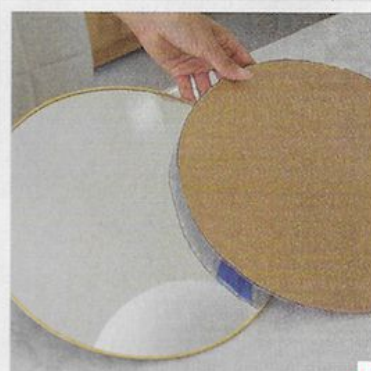
02

Tagliate i listelli di legno con il cutter in corrispondenza dei segni riportati a matita.



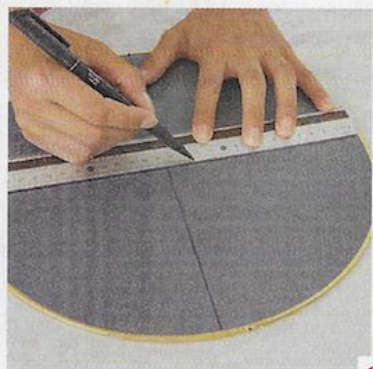
03

Appoggiate lo specchio sul cartone e tracciate la circonferenza con il pennarello nero.



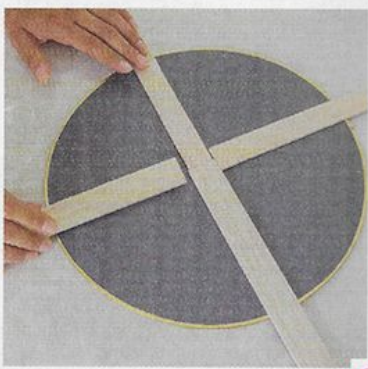
04

Con le forbici, ritagliate la circonferenza riportata sul cartone in modo da ottenere un disco della stessa dimensione dello specchio.



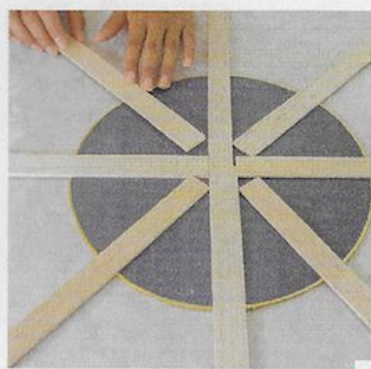
05

Capovolgete lo specchio e, con righello e pennarello nero, disegnate una croce sul retro per ricavare il centro.



06

Posizionate i primi 4 listelli di legno formando una croce sul retro dello specchio, in corrispondenza dei segni tracciati con il pennarello.



07

Sistamate altri 4 listelli di legno in maniera regolare, inserendoli a metà tra quelli posizionati in precedenza. Incollateli sul retro dello specchio con abbondante colla vinilica.

Hello
sunshine



08

Posizionate altri listelli, inserendoli tra quelli già fissati, e incollate anche questi con abbondante colla vinilica.



09

Create un secondo strato di listelli di legno che incollerete sopra il primo, disponendoli in maniera sfalsata per arricchire i raggi e ottenere un effetto tridimensionale.



10

Con il nastro adesivo americano fissate il gancio sul retro del disco di cartone facendo parecchi giri intorno al disco sia in orizzontale sia in verticale, in modo che il gancio risulti ben saldo.



11

Incollate il disco di cartone al retro dello specchio con abbondante colla vinilica, distribuendola sia sul cartone sia sui listelli di legno attaccati sul retro dello specchio.



12

Fate attenzione che il gancio sia posizionato in un punto libero tra due listelli per non avere difficoltà ad appendere lo specchio.



13

Sistemate un foglio di carta da forno sul disco di cartone, poi appoggiatevi sopra un peso e lasciate asciugare completamente la colla.



14

Dipingete i listelli di legno su entrambi i lati con la vernice spray, proteggendo il piano di lavoro con carta di giornale. Lasciate asciugare completamente la vernice.

Dipingete i listelli con un unico colore oppure con una sfumatura più scura al centro e più chiara sulle punte, per creare un effetto tridimensionale!

